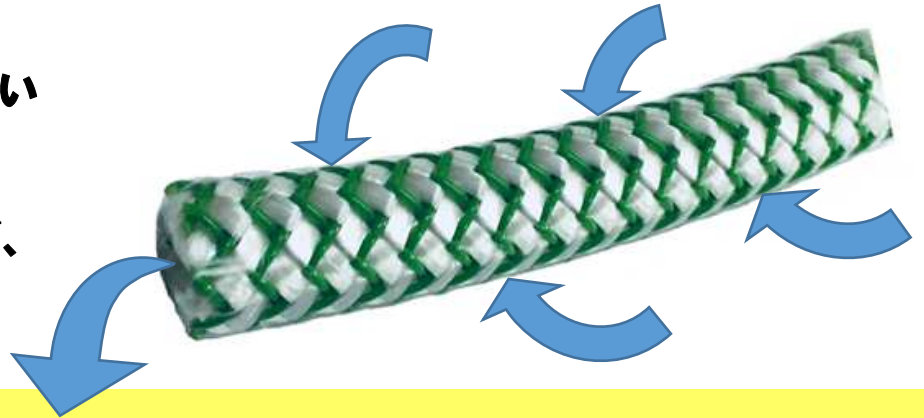


トネットドレイン キット

覆工打設時における、天端部のエアー、フリージング水を排水

*毛細管現象を応用し、高い
浸透性を可能にしました

*コンクリートの流入を防ぎ、
浸透水を輩出します



施工方法

① ドレイン管を天端に設置



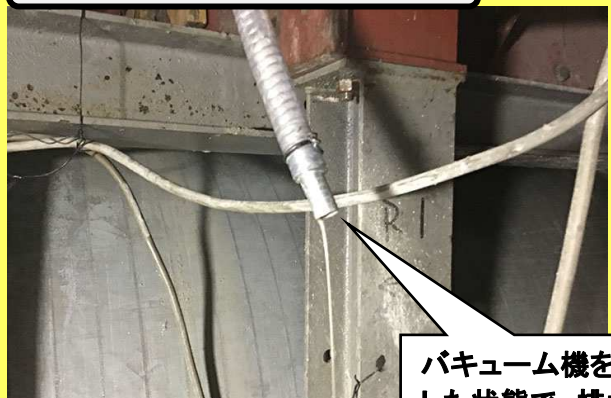
② バキューム機とドレイン管を
SPホースで接続



③ エア漏れ防止のため
ビニールテープで養生



④ フリージング水排出の様子



バキューム機を外
した状態で、排水
を確認しています

<キット内容>

- ・ドレイン管
内径 15mm * 25m 1本
- ・SPホース 0.2m 4個
- ・ジョイント(ストレート継手) 4個

<オプション>

- SPホース(100m)
- バキューム機接続用
- バキューム機は別途

*ドレイン管は、剪定鋏等で容易にカットが可能です

lonet
創業明和元年
歴史と伝統の合名会社
☎(名)菊川商店

〒426-0025
静岡県藤枝市藤枝5丁目6番41号
TEL 054-641-0033
FAX 054-643-1193
e-mail kikugawashouten@kikugawa.co.jp
HP <http://kikugawa.co.jp/>